



AGRICULTURE CONVENTIONNELLE



AGROÉCOLOGIE ET AGRICULTURE BIOLOGIQUE

AUJOURD'HUI VERSUS DEMAIN



PANIER STANDARD

Forte consommation de produits carnés au détriment des légumes secs et des fruits et légumes.



PANIER DURABLE

Réduction de 60% de la consommation de viande et de poisson au profit des légumes secs, fruits et légumes et céréales complètes.



GAZ À EFFET DE SERRE

- Engrais de synthèse
- Fermentation entérique des ruminants
- Mécanisation et carburants fossiles



GAZ À EFFET DE SERRE

-55% des émissions de gaz à effet de serre grâce à des systèmes agroécologiques.



ELEVAGE INDUSTRIEL

Concentration des animaux dans les grandes exploitations : espace de vie réduit, cages, zéro-pâturage, etc.



ÉLEVAGE EXTENSIF

- Réduction de la taille des troupeaux
- Plein air
- Pâturage chez les bovins

Cf. Rapport « Viande » du WWF - 2019



SOJA IMPORTÉ = DÉFORESTATION

Tourteaux de soja importés pour l'alimentation animale.



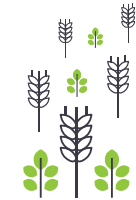
LÉGUMINEUSES FRANÇAISES

Multiplication par 4 des surfaces de légumineuses à graines. Autonomie protéique (alimentation animale) = moins de déforestation.



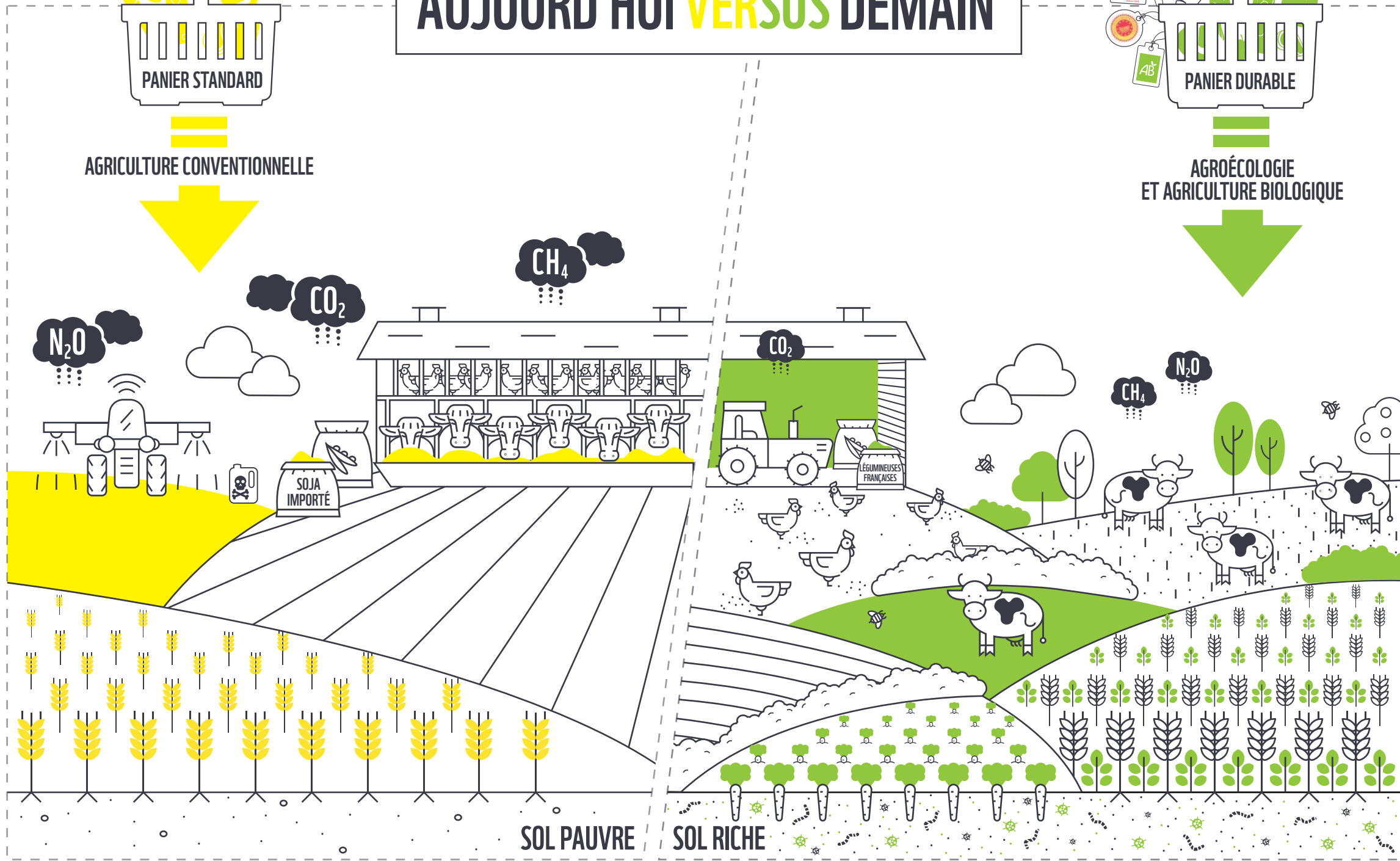
MONOCULTURE

Les surfaces de céréales et de cultures fourragères (blé, maïs, etc.) dominent et sont essentiellement destinées à l'alimentation animale.



CULTURES DIVERSIFIÉES

- Cultures associées
- Rotations plus longues
- Infrastructures agroécologiques (haies, bandes fleuries, arbres isolés, etc.)



* « Manger moins et mieux » c'est faire le bon choix : Rapport « Viande » du WWF, 2019