

LE DIABLE DE MER

UNE RAIE GÉANTE



À LA DÉCOUVERTE D'UNE NOUVELLE
ESPÈCE, MÈNE L'ENQUÊTE AVEC LÉA
ET ROMÉO !

LA FICHE D'IDENTITÉ

Nom scientifique : Mobula mobular

Taille et poids : taille maximale de 3,5 mètres pour un poids de plus d'une tonne.

Caractéristiques physiques : poisson cartilagineux plat et large de la famille des raies. Son dos est sombre, sa tête possède une large tâche noirâtre avec deux bosses de chaque côté du front, le dessous du corps blanc avec une colonne vertébrale qui se termine par une longue queue en forme de fouet.

Répartition géographique : répartition mondiale depuis l'océan Atlantique, océan Pacifique jusqu'à la mer Méditerranée.



© Julien Renoult



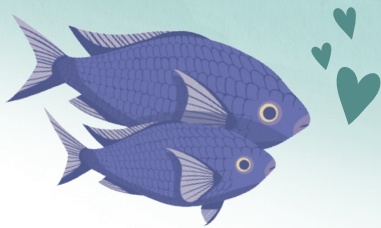
Statut UICN : espèce en danger d'extinction

MAINTENANT QUE NOUS AVONS TOUTES CES
INFORMATIONS, **PARTONS À SA DÉCOUVERTE !**

SON MODE DE VIE

Roméo : Attends, avant de partir à sa découverte, peux-tu m'en dire un peu plus sur ce diable de mer ?

Léa : Ça ne va pas être facile car cette espèce est particulièrement méconnue. Le diable de mer est une raie géante qui vit en solitaire, en couple ou en petits groupes. On sait qu'on la retrouve en général au large, au-dessus de zones sous-marines complexes comme les canyons. Elle vit en **pleine eau**, privilégie les zones proches de la surface jusqu'à 200 mètres de profondeur même si elle est capable de descendre jusqu'à près de 700 mètres.



INDICE pleine eau

La **pleine eau** est la colonne d'eau, qui s'étend de la surface de l'eau jusqu'au-dessus des fonds marins.

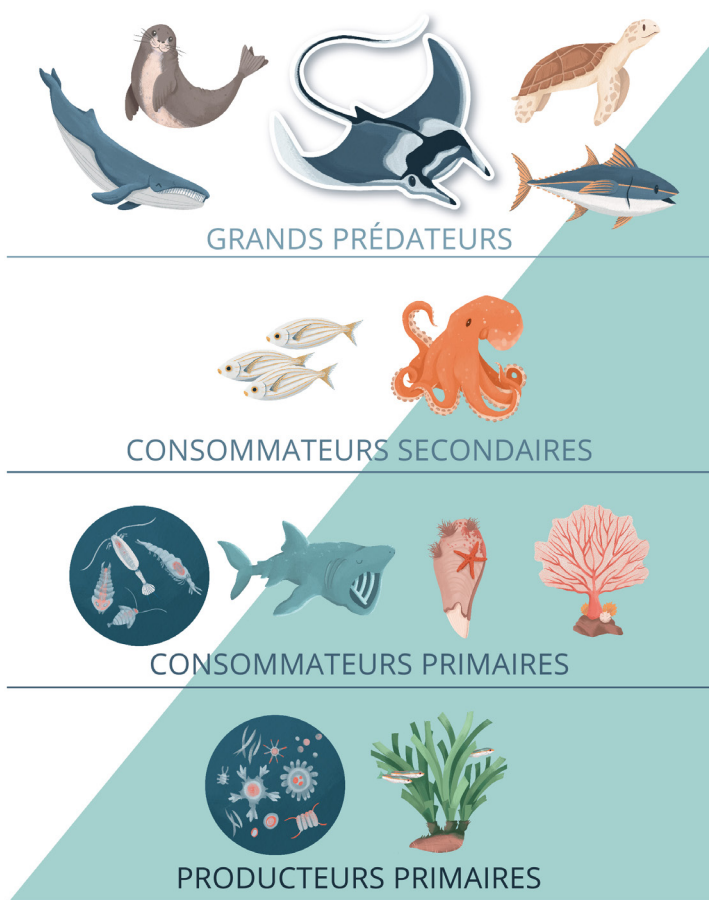


MODE DE REPRODUCTION

Roméo : Et avec sa drôle de forme, comment fait le diable de mer pour se reproduire ?

Léa : L'accouplement a lieu ventre contre ventre. Au cours de sa vie, la femelle ne donne naissance qu'à un petit tous les 2 ou 3 ans.

LA PYRAMIDE ALIMENTAIRE MARINE



RELATION AVEC LES AUTRES ESPÈCES



Roméo : Est-ce qu'il peut être menacé par d'autres espèces ?

Léa : Le diable de mer a peu de prédateurs mais peut être chassé par certains requins comme le requin mako. Il se nourrit de plancton et parfois de petits poissons en filtrant la colonne d'eau.



LES DANGERS LIÉS AUX HUMAINS

Roméo : Mais l'espèce est-elle en danger ?

Léa : Oui, car elle est menacée par la pêche ciblée insuffisamment réglementée, comme par la pêche accidentelle dans des filets destinés à pêcher d'autres espèces. L'ingestion de **micro-plastiques**, les **marées noires** et les perturbations causées par un trafic maritime intense impactent également cette espèce paisible.

INDICE micro-plastique

Les micro-plastiques sont de minuscules particules de matière plastique dont la taille est inférieure à 5 mm.

INDICE marée noire

Une marée noire est un déversement en mer de pétrole ou de produits pétroliers. Cette pollution survient à la suite d'une catastrophe, comme le naufrage d'un pétrolier.

LE SAVAIS-TU ?

Le diable de mer est ainsi nommé à cause des deux cornes qui ornent sa tête qui lui servent à orienter l'eau dans sa bouche pour la filtrer à travers ses branchies.

